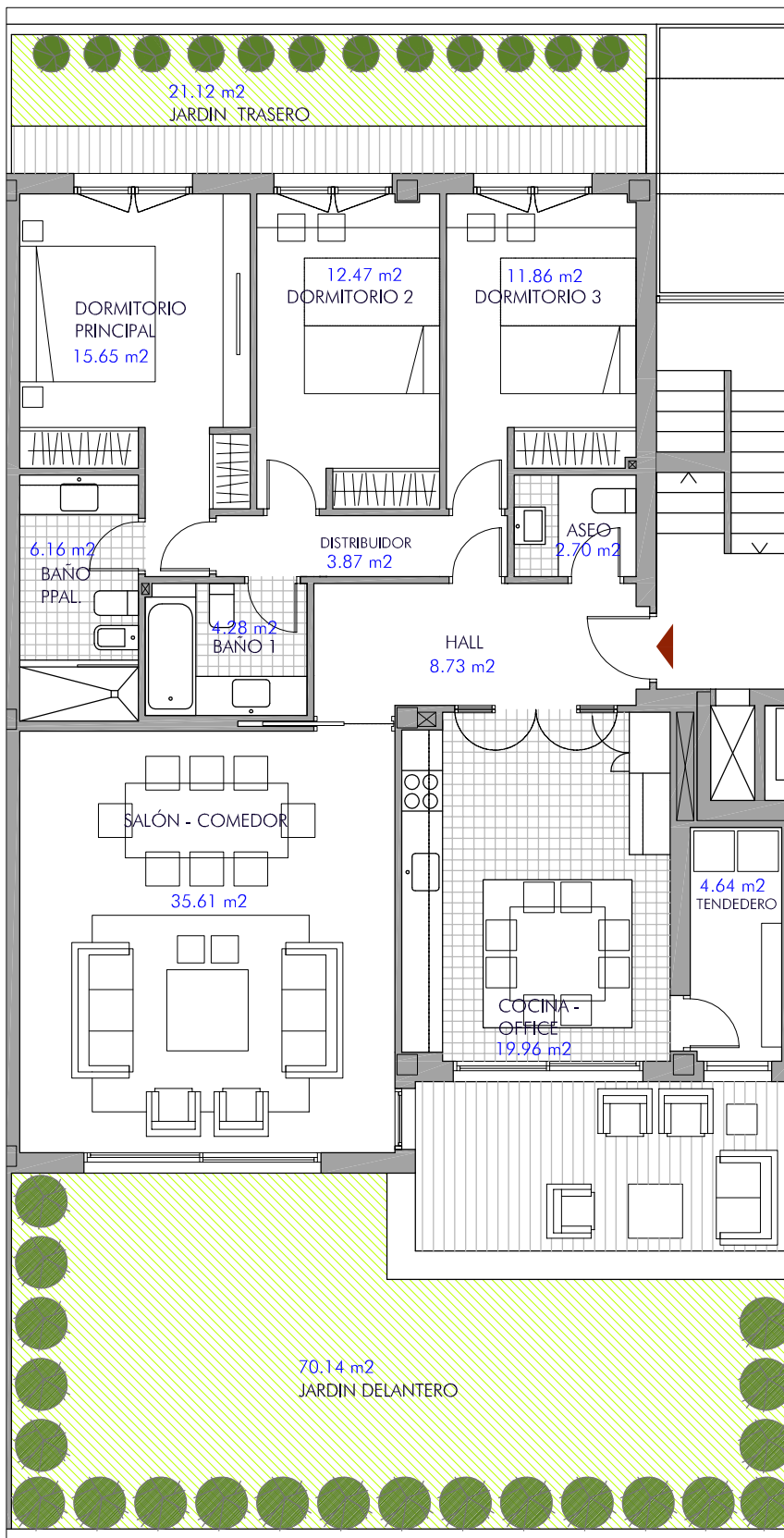


Residencial Olivo de la Vega

44 viviendas singulares en El Juncal Alcobendas

Ficha y plano de la vivienda Bajo A . Edificio 01 . Portal 02
Código de vivienda 03



VIVIENDA 03
BAJO CON JARDÍN
3 DORMITORIOS

CUADRO DE SUPERFICIES

SUP. UTIL	SUP. CONSTRUIDA	SUP. CONSTRUIDA + COMUNES
125.93 M2	145.98 M2	156.30 M2

SUPERFICIES ADICIONALES (EN M2 ÚTILES, INCLUIDAS EN EL PRECIO)

JARDÍN DELANTERO	- 70.14 M2
JARDÍN TRASERO	- 21.12 M2
TRASERO	- 6.00 M2
PLAZA GARAJE (2 UD)	

LOCALIZACIÓN



PORTAL 4		PORTAL 3		PORTAL 2		PORTAL 1	
28	27	26	25	24	23	22	
21	20	19	18	17	16	15	
14	13	12	11	10	09	08	
07	06	05	04	03	02	01	

EDIFICIO 01

PORTAL 6		PORTAL 5	
44	43	42	41
40	39	38	37
36	35	34	33
32	31	30	29

EDIFICIO 02

La casilla marcada en color indica la posición de la vivienda en el conjunto (edificio, portal, piso).

NOTA. LAS SUPERFICIES REFLEJADAS EN EL PLANO SON SUPERFICIES ÚTILES POR ESTANCIA

ANTEPROYECTO

16 + 28 VIVIENDAS EN BLOQUE
ZONAS COMUNES, JARDINES Y GARAJES

1 / 100 A 4

APARICIO Y ASOCIADOS ARQUITECTOS
www.aparicioarquitectos.com

NOTA AL ANTEPROYECTO OLIVO DE LA VEGA
Los presentes planos, documentos, imágenes y superficies, carecen de carácter contractual, y son un avance del proyecto a desarrollar posteriormente. Por todo ello están sujetos a posibles modificaciones derivadas por la incorporación y ajuste de instalaciones, estructura, cumplimiento obligado de normativa y ordenanzas, o a criterio de los arquitectos redactores o DF del proyecto.



AGRUPPAHOMES
CASAS PARA DISFRUTAR

Para información de precio y condiciones de financiación visitar www.olivodelavega.com

info@olivodelavega.com
Tlf. 630 00 57 75