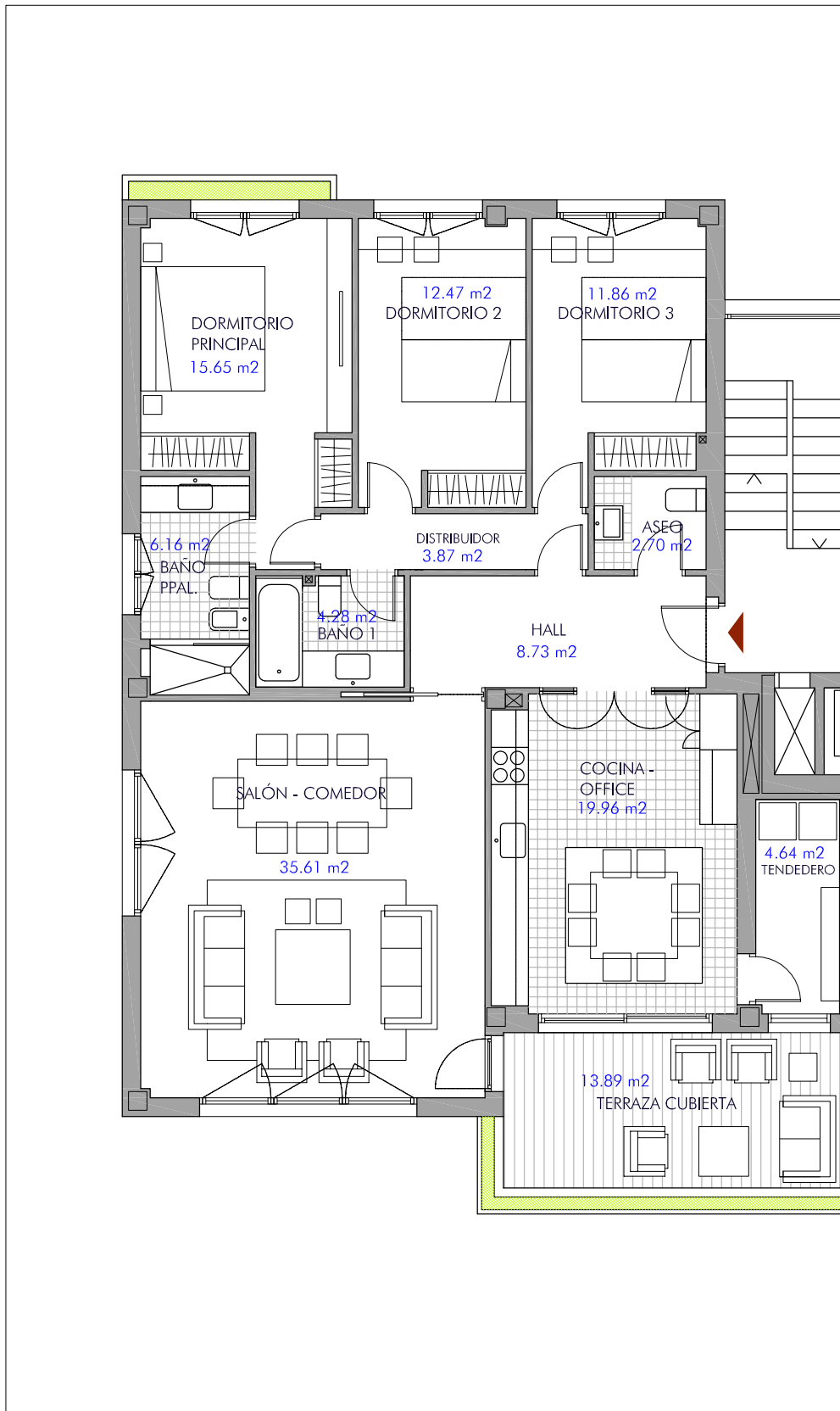


# Residencial Olivo de la Vega

## 44 viviendas singulares en El Juncal Alcobendas

Ficha y plano de la vivienda Primero A . Edificio 01 . Portal 04  
Código de vivienda 14



VIVIENDA 14  
CON TERRAZA  
3 DORMITORIOS

### CUADRO DE SUPERFICIES

SUP. UTIL	SUP. CONSTRUIDA	SUP. CONSTRUIDA + COMUNES
125.93 M2	145.98 M2	156.30 M2

### SUPERFICIES ADICIONALES (EN M2 ÚTILES, INCLUIDAS EN EL PRECIO)

TERRAZA	13.89 M2
TRASTERO	6.00 M2
PLAZA GARAJE (2 UD)	

### LOCALIZACIÓN



PORTAL 4		PORTAL 3		PORTAL 2		PORTAL 1	
28	27	26	25	24	23	22	
21	20	19	18	17	16	15	
14	13	12	11	10	09	08	
07	06	05	04	03	02	01	

### EDIFICIO 01

PORTAL 6		PORTAL 5	
44	43	42	41
40	39	38	37
36	35	34	33
32	31	30	29

### EDIFICIO 02

La casilla marcada en color indica la posición de la vivienda en el conjunto (edificio, portal, piso).

NOTA. LAS SUPERFICIES REFLEJADAS EN EL PLANO SON SUPERFICIES ÚTILES POR ESTANCIA

### ANTEPROYECTO

16 + 28 VIVIENDAS EN BLOQUE  
ZONAS COMUNES, JARDINES Y GARAJES

1 / 100 A 4

APARICIO Y ASOCIADOS ARQUITECTOS  
www.aparicioarquitectos.com

NOTA AL ANTEPROYECTO OLIVO DE LA VEGA  
Los presentes planos, documentos, imágenes y superficies, carecen de carácter contractual, y son un avance del proyecto a desarrollar posteriormente. Por todo ello están sujetos a posibles modificaciones derivadas por la incorporación y ajuste de instalaciones, estructura, cumplimiento obligado de normativa y ordenanzas, o a criterio de los arquitectos redactores o DF del proyecto.

Para información de precio y condiciones de financiación visitar [www.olivodelavega.com](http://www.olivodelavega.com)

 **AGRUPPAHOMES**  
CASAS PARA DISFRUTAR

[info@olivodelavega.com](mailto:info@olivodelavega.com)  
Tlf. 630 00 57 75